

Universidade de Brasília
Departamento de Economia
Disciplina: Teoria do Desenvolvimento Econômico
Professor: Carlos Alberto
Período: Verão/2020
Terceira Prova

Questões

(Responda as questões de múltipla escolha indicando se são verdadeiras ou falsas. Não precisa justificar sua resposta. No caso da resposta ser correta o aluno ganha um ponto. Desconto um ponto no caso da resposta estar errada. Não ganha nem perde pontos no caso de não responder. A resposta da Questão 9 tem que ser demonstrada ou fundamentada)

1. Questão ANPEC/2019:

“Se o PIB nominal cresceu 50% e o PIB real cresceu 20%, então o deflator implícito do PIB é de 30%”

Resposta: F.

2. Questão ANPEC/2019:

“Considere o Modelo de Crescimento de Solow aplicado a uma economia cuja função de produção é dada por $Y=K^{1/2}(AN)^{1/2}$, em que Y é o produto, K é o estoque de capital, N é o número de trabalhadores e A é o estado da tecnologia. A taxa de poupança é igual a 14%, a taxa de depreciação é igual a 8%, o número de trabalhadores cresce 2% ao ano e a taxa de progresso tecnológico é de 4% ao ano. Com base nestas informações, julgue a seguinte afirmativa como verdadeiras (V) ou falsas (F):

A taxa de crescimento do produto por trabalhador é 4%”

Resposta: V.

3. Questão ANPEC/2019:

“Com base nos modelos de crescimento endógeno, avalie como verdadeiras ou falsas as seguintes afirmativas:

- a) O aumento da taxa de poupança e dos gastos com educação e treinamento podem elevar o produto no longo prazo;
- b) A acumulação de capital se caracteriza pelos rendimentos marginais decrescentes.”

Resposta: a) V; b) F.

4. Questão ANPEC/2018:

“Com base nos modelos de crescimento, classifique as seguintes afirmativas como verdadeiras (V) ou falsas (F):

- a) Por si só, a acumulação de capital não é capaz de sustentar permanentemente o crescimento do produto per capita;
- b) Em última instância, o valor do PIB de uma economia que sustenta uma taxa mais elevada de progresso tecnológico ultrapassará o valor do PIB de todas as demais economias (com taxas menores de crescimento tecnológico).

Resposta: a) V; b) V.

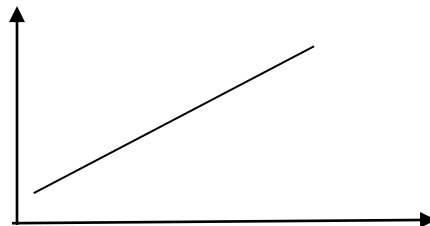
5. Questão ANPEC/2018:

“Com base nos modelos de crescimento, classifique a seguinte afirmativa como verdadeira (V) ou falsa (F):

Uma característica indesejável no modelo de Solow com progresso técnico é que ele não é capaz de gerar crescimento da renda per capita no estado estacionário”

Resposta: F.

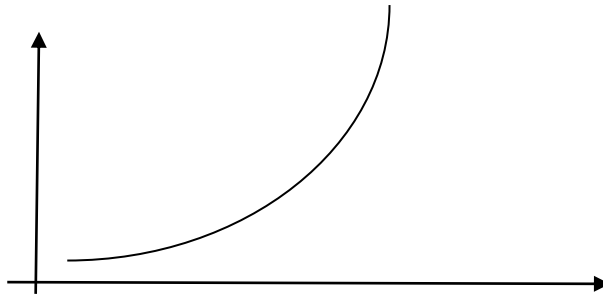
6. Imagine que a trajetória do PIB (em termos de logaritmo) está representada pelo seguinte gráfico (eixo y está em escala ln e o eixo x é o tempo):



Desenhe o gráfico em escala não logarítmica.

(Esta questão vale um ponto)

Resposta:



7. Questão Concurso Analista do Banco Central (2010):

“A teoria do crescimento endógeno, associada aos trabalhos de Paul Romer e Robert Lucas, diferente de outras construções com base no Modelo de Crescimento de Solow, considera que

- (A) capital humano, externalidades positivas entre firmas e investimentos em pesquisa e desenvolvimento são os fatores determinantes do crescimento econômico e explicam a não verificação da hipótese de convergência das diferentes taxas de crescimento.
- (B) as instituições sociais são um fator determinante para o crescimento econômico e explicam a não verificação da hipótese de convergência das diferentes taxas de crescimento.
- (C) a taxa de crescimento do capital físico resultante dos investimentos financiados pela poupança é o fator determinante do crescimento econômico.
- (D) a disponibilidade de recursos naturais limita o processo de crescimento que, para ser promovido, depende da abertura da economia para o comércio e para as transações financeiras internacionais.
- (E) o desenvolvimento de tecnologia própria e adequada às condições internas é o fator preponderante na promoção do crescimento econômico.”

(Escolha uma das alternativas. Só uma delas é a correta)

Resposta: A.

8. Questão Concurso BNDES/2008:

“Na Teoria do Crescimento Endógeno de Lucas e outros, ao contrário de outros modelos (clássico, neoclássico, etc.),

(A) o limite do crescimento econômico decorre das restrições à formação de capital físico.

(B) o crescimento da economia é consequência única da ligação weberiana entre o capitalismo e o protestantismo.

(C) o investimento em capital humano, estimulando a capacidade de criação e a invenção, é considerado um fator básico para crescer.

(D) os recursos naturais do país são considerados o fator fundamental para o crescimento.

(E) as restrições externas, de balanço de pagamentos, limitam o crescimento da economia.”

(Escolha uma das alternativas. Só uma delas é a correta)

Respostas: C